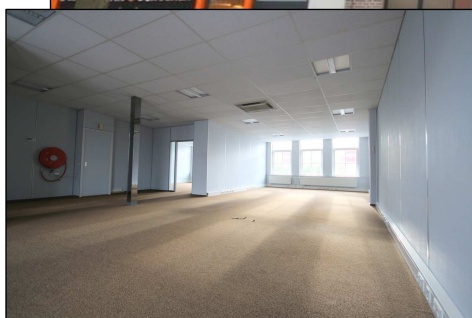


VRIJBLIJVENDE INFORMATIE  
OVER

**MELKMARKT 2A  
(2<sup>E</sup> VERDIEPING)  
ZWOLLE**



Assiesstraat 2-C  
8011 XT Zwolle  
Postbus 61  
8000 AB Zwolle  
T: 038 - 423 71 11  
info@mullerbog.nl  
www.mullerbog.nl  
Bank: NL04 RABO 0133 3815 79  
BTW: NL8529.47.902 B.01  
KvK : 58253483



## Algemene gegevens

Adresgegevens

Melkmarkt 2A (2<sup>e</sup> verdieping)  
8011 MC Zwolle



Oppervlakte

Totaal ca. 135 m<sup>2</sup> b.v.o.  
2<sup>e</sup> verdieping ca. 135 m<sup>2</sup> b.v.o.

Te huur vanaf ca. 135 m<sup>2</sup> b.v.o.

Kadastrale gegevens

Gemeente Zwolle, sectie F, nummer 7470 (ged.)

## Omschrijving object

Object/locatie

Midden in het bruisende stadscentrum van Zwolle gelegen keurige kantooretage op de 2<sup>e</sup> verdieping. Deze etage kijkt uit over de gezellige Grote Markt en Melkmarkt, de Sint-Michaëlskerk en de nieuwe Primark vestiging. De verdieping is voorzien van eigen nutsmeters. De (gezamenlijke) entree, het trappenhuis en het buitenschilderwerk hebben onlangs een onderhoudsbeurt gehad. Kortom, een kantoorlocatie met een goede uitstraling te midden van de stadse gezelligheid!

Bereikbaarheid

Het pand ligt in het winkelwandelgebied, voor fietsers en voetgangers uitstekend te bereiken. De bereikbaarheid voor gemotoriseerd verkeer en per openbaar vervoer is beperkter.

Omschrijving

Begane grond

Entree met intercom en deurbediening.

2<sup>e</sup> verdieping

Grote kantoorruimte met separate spreekkamer aan de zijde van de Melkmarkt, toiletgroep (d+h), keuken/verblijfsruimte.

Installaties/voorzieningen

De etage beschikt over de volgende installaties/voorzieningen:

- intercominstallatie met deurbediening
- dubbele beglazing aan voorzijde (Melkmarkt)
- systeemplafond inclusief verlichtingsarmaturen
- centrale verwarming voorzien van radiatoren
- noodverlichting en brandblusvoorzieningen
- pantry voorzien van close-in boiler
- toiletgroep



Parkeren	Op slechts circa 200 meter loopafstand bevinden zich meerdere openbare parkeergelegenheden (betaald).
Bestemming	Op het object is het bestemmingsplan "Binnenstad en omgeving" van toepassing. Informatie omtrent dit bestemmingsplan is te vinden op <a href="http://www.ruimtelijkeplannen.nl">www.ruimtelijkeplannen.nl</a> .

## Omschrijving verhuur

Aanvaarding	In overleg.
Huurprijs	€ 13.500,00 per jaar, te vermeerderen met BTW.
BTW	De verhuurder opteert voor een met BTW belaste verhuur.
Servicekosten	De huurder dient voor eigen rekening en risico overeenkomsten te sluiten met de nutsbedrijven.
Promotiebijdrage	Geen promotiekosten van toepassing.
Huurbetaling	Huurbetaling per maand, vooruit te voldoen.
Huurperiode	5 jaar, te verlengen met perioden van telkens 5 jaar.
Huurovereenkomst	Huurovereenkomst gebaseerd op het model van de Raad Onroerende Zaken; kantoorruimte en andere bedrijfsruimte in de zin van artikel 7:230a BW (januari 2015).
Huurprijsindexering	Jaarlijks volgens de reeks "CPI alle huishoudens (2015=100)" gepubliceerd door het CBS.
Zekerheidsstelling	De huurder dient een financiële zekerheid te stellen ter grootte van een kwartaal betalingsverplichting.
Opzegtermijn	1 jaar, voor afloop van een huurperiode.
Voorbehoud	Definitieve goedkeuring eigenaar/verhuurder.

## Meer informatie

Voor meer informatie verwijzen wij u naar	Muller Bedrijfs Onroerend Goed Assiesstraat 2-C, 8011 XT Zwolle Postbus 61, 8000 AB Zwolle T: 038 - 423 71 11 E: <a href="mailto:info@mullerbog.nl">info@mullerbog.nl</a> W: <a href="http://www.mullerbog.nl">www.mullerbog.nl</a>
---	--

De informatie in deze brochure is met de grootste zorg samengesteld. Echter bestaat altijd de mogelijkheid op afwijkingen en/of onjuistheden ten opzichte van de werkelijkheid. Zowel Muller Bedrijfs Onroerend Goed als de eigenaar/verhuurder zijn niet aansprakelijk voor mogelijke onjuistheden in de informatie.



## Foto's

